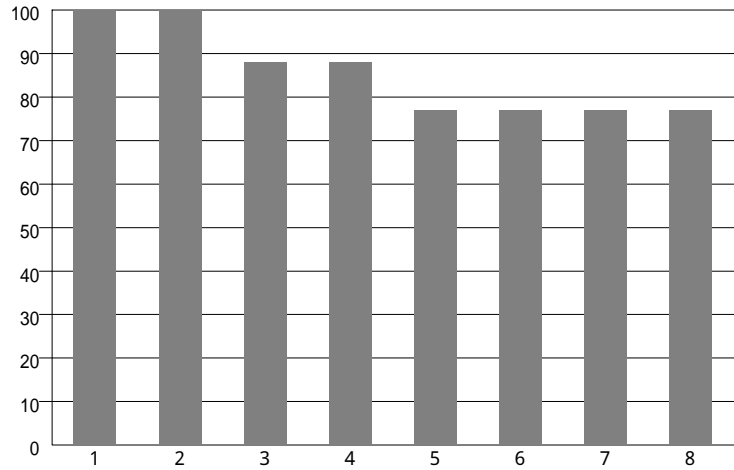
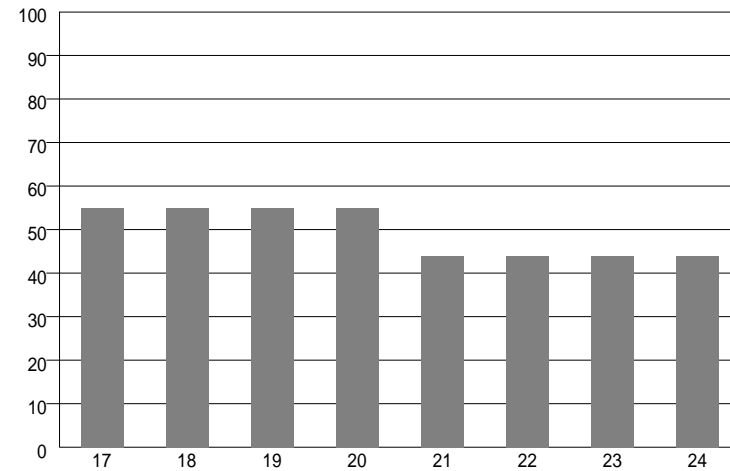


集計形態	回答人数	データ作成日
総務	3人	2007/03/15

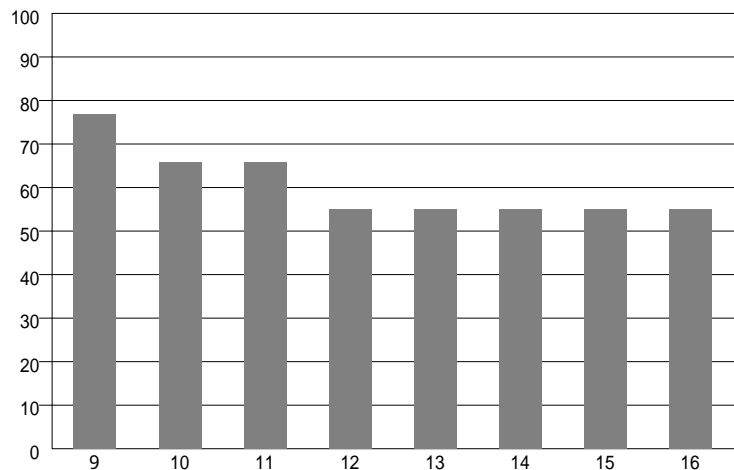
一緒に働くのをできれば敬遠したいタイプ
L P C (Least Preferred Co-worker 協働関係を規定するもの)



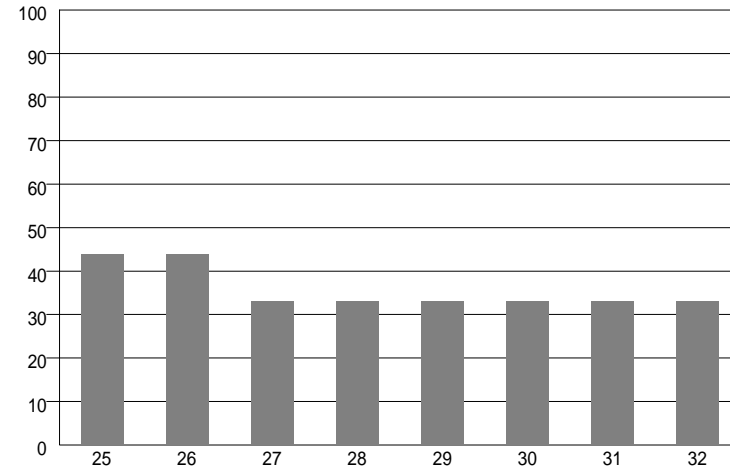
- 1 : 計画悪く時間無駄な人
POINT 100
- 2 : 責任転嫁をする人
POINT 100
- 3 : 失敗をくどくど言う人
POINT 88
- 4 : 落ち着かずイラつく人
POINT 88
- 5 : 人の意見を聞かない人
POINT 77
- 6 : かげで他人批判する人
POINT 77
- 7 : 同じ事にこだわる人
POINT 77
- 8 : 話の腰を折る言動の人
POINT 77



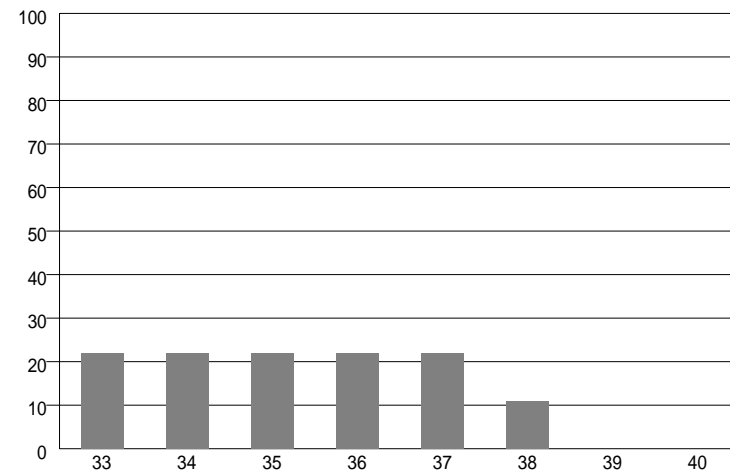
- 17 : 主観意見を押し付ける人
POINT 55
- 18 : 自分以外は無関心な人
POINT 55
- 19 : 前向きな姿勢がない人
POINT 55
- 20 : ピントずれ発言する人
POINT 55
- 21 : 規則にやかましい人
POINT 44
- 22 : 耳の痛い事を言う人
POINT 44
- 23 : 慎重すぎて作業遅い人
POINT 44
- 24 : 自分勝手な人がまな人
POINT 44



- 9 : 感情的な態度をとる人
POINT 77
- 10 : 気分屋でやり放しの人
POINT 66
- 11 : 神経質でこまかい人
POINT 66
- 12 : 逐一報告を求める人
POINT 55
- 13 : 頑固で頭のかたい人
POINT 55
- 14 : 人の面倒見が悪い人
POINT 55
- 15 : 付き合い悪く別行動の人
POINT 55
- 16 : 他人を信用しない人
POINT 55



- 25 : 愚痴ばかりこぼす人
POINT 44
- 26 : 学歴資格ひけらかす人
POINT 44
- 27 : 仕事内容説明不足な人
POINT 33
- 28 : 無口で内向的な人
POINT 33
- 29 : 規則通りで堅苦しい人
POINT 33
- 30 : 暗く引っ込み思案な人
POINT 33
- 31 : 相手で意見を変える人
POINT 33
- 32 : 知ったかぶりをする人
POINT 33



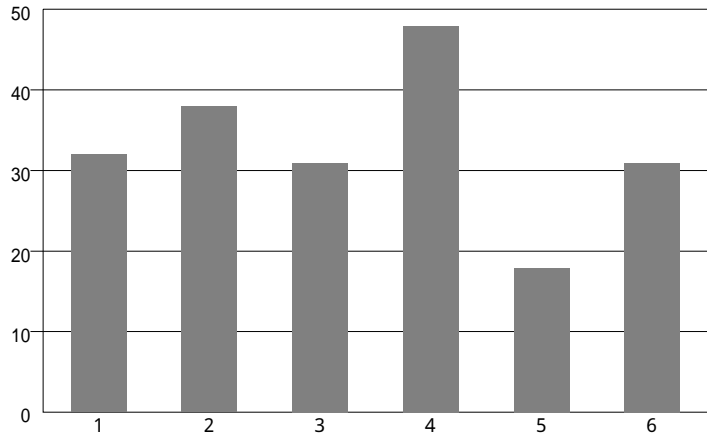
- 33 : すぐしゃしゃり出る人
POINT 22
- 34 : 考えるより行動する人
POINT 22
- 35 : オドオドと自信ない人
POINT 22
- 36 : すぐ目立ちたがる人
POINT 22
- 37 : つきあいを強要する人
POINT 22
- 38 : 空想的で現実味薄い人
POINT 11
- 39 : 手柄話を自慢する人
POINT 0
- 40 : 世間体を気にする人
POINT 0

CUBIC 環境適合測定

L P C 傾向分析結果

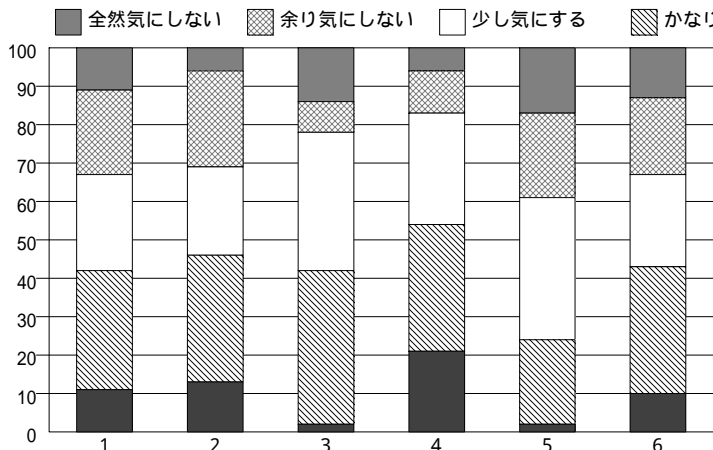
集計形態	回答人数	データ作成日
部署別	5人	2007/03/15

一緒に働くのは敬遠したい タイプ別



1 : 神経症型	POINT	32
2 : ヒステリー型	POINT	38
3 : ガンコ型	POINT	31
4 : 問題児型	POINT	48
5 : 業務優先型	POINT	18
6 : 人間関係型	POINT	31

一緒に働くのは敬遠したい 構成比



1 : 神経症型	11/ 22/ 25/ 31/ 11
2 : ヒステリー型	6/ 25/ 23/ 33/ 13
3 : ガンコ型	14/ 8/ 36/ 40/ 2
4 : 問題児型	6/ 11/ 29/ 33/ 21
5 : 業務優先型	17/ 22/ 37/ 22/ 2
6 : 人間関係型	13/ 20/ 24/ 33/ 10

