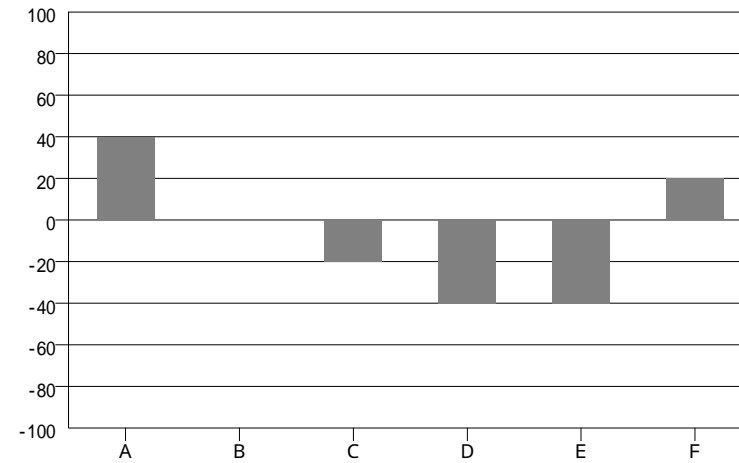


CUBIC 組織活力測定

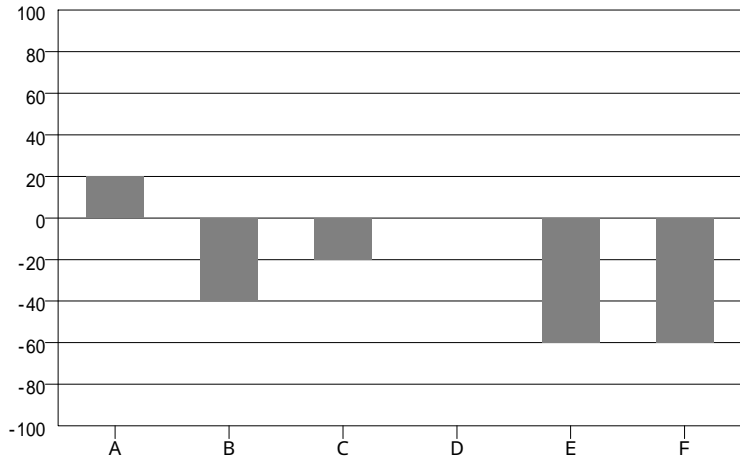
TOTAL 集計結果

集計形態	回答人数	データ作成日
複数部署	5人	2007/03/15



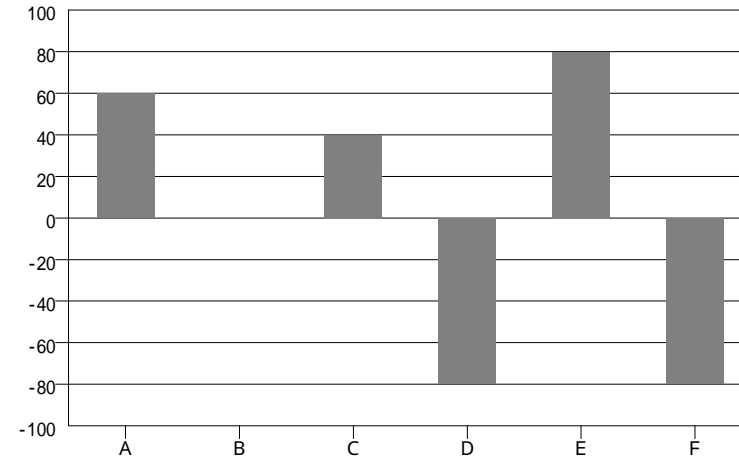
会社評価

- A : 会社業績の伸びは順調
POINT 40
- B : 今後もここで働きたい
POINT 0
- C : いまの社風は好ましい
POINT -20
- D : 誇りと自信のある会社
POINT -40
- E : 友人にも勧めたい会社
POINT -40
- F : 将来性・成長性がある
POINT 20



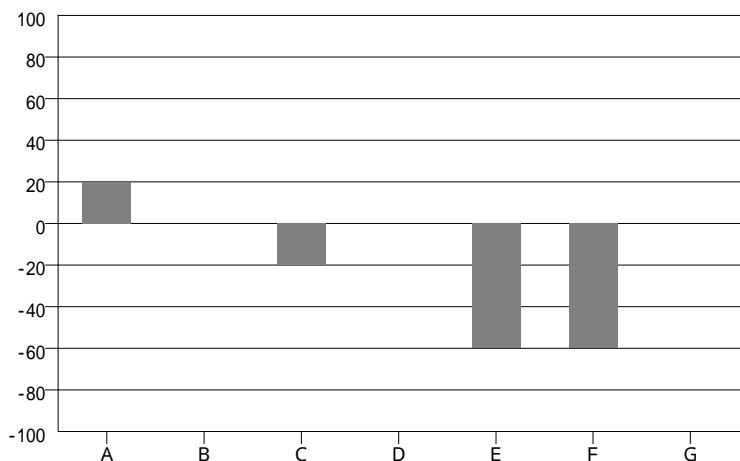
風土厚生面

- A : 休日・長期休暇は十分
POINT 20
- B : 整理整頓等 5 S が徹底
POINT -40
- C : 自己能力に適した賃金
POINT -20
- D : はたらく環境はよいか
POINT 0
- E : 作業環境の改善は十分
POINT -60
- F : 厚生施設の内容に満足
POINT -60



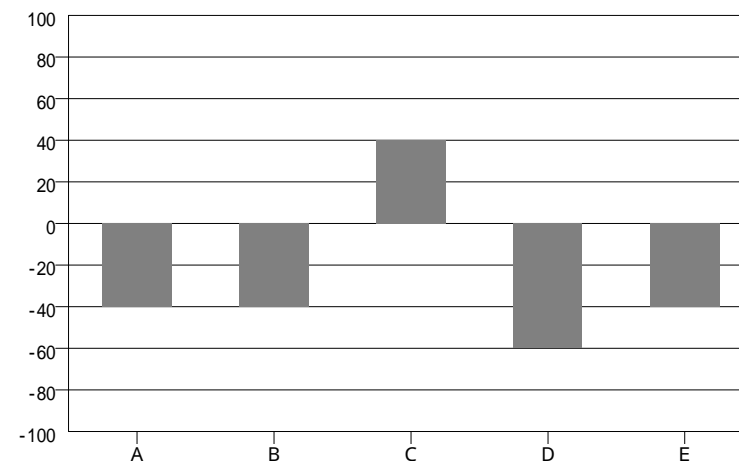
職務遂行面

- A : 仕事の進め方・質向上
POINT 60
- B : 目標計画は遅れず達成
POINT 0
- C : 業務は確実に処理する
POINT 40
- D : 自分の勤務成績に満足
POINT -80
- E : 顧客の満足度を考える
POINT 80
- F : 職場の就業規則は厳格
POINT -80



人間関係面

- A : 直接の上司は魅力ある
POINT 20
- B : チームワークは良好か
POINT 0
- C : 社員の定着性は良いか
POINT -20
- D : 職場は明るく活気ある
POINT 0
- E : 新卒者の採用は十分か
POINT -60
- F : 職場人員は十分である
POINT -60
- G : 上司の業務命令は的確
POINT 0



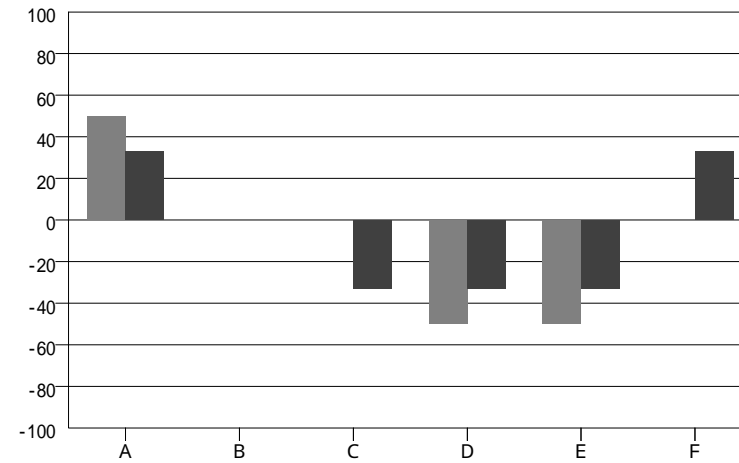
組織構造面

- A : 仕事の役割配分に満足
POINT -40
- B : 適材適所の配置である
POINT -40
- C : 他部門の情報は十分か
POINT 40
- D : 今の仕事に満足である
POINT -60
- E : 経営理念・目的は明確
POINT -40

CUBIC 組織活力測定

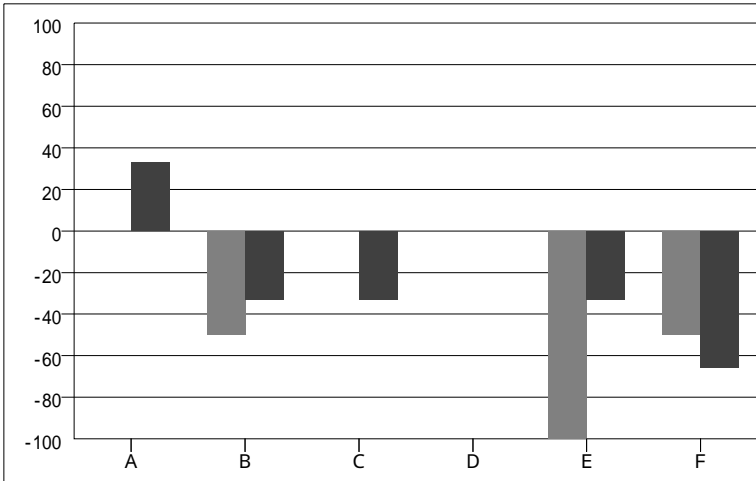
男女別分析

集計形態	回答人数	データ作成日
複数部署	2/3人	2007/03/15

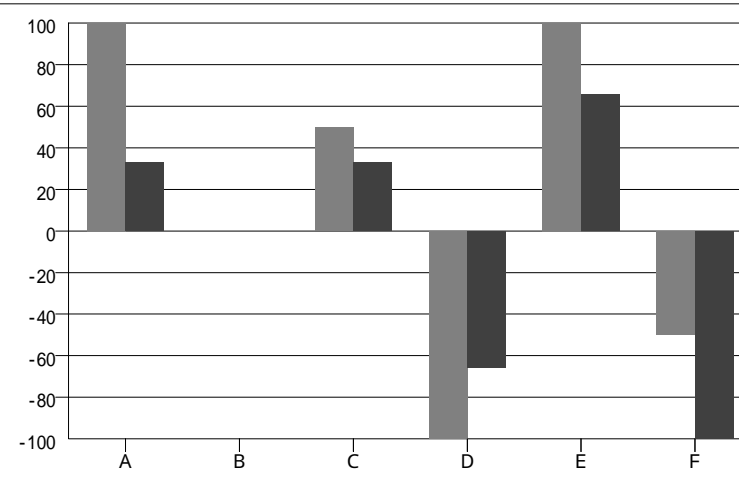


- 会社評価**
- A : 会社業績の伸びは順調
POINT 50/33
 - B : 今後もここで働きたい
POINT 0/0
 - C : いまの社風は好ましい
POINT 0/-33
 - D : 誇りと自信のある会社
POINT -50/-33
 - E : 友人にも勧めたい会社
POINT -50/-33
 - F : 将来性・成長性がある
POINT 0/33

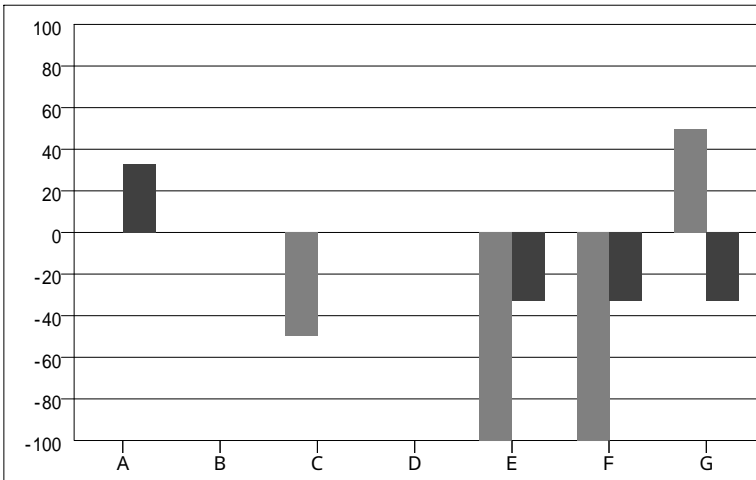
男 ■■■■ 女 ■■■■



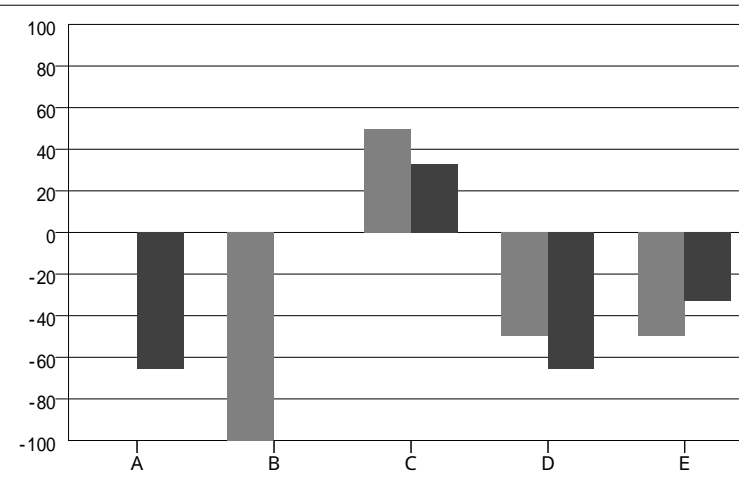
- 風土厚生面**
- A : 休日・長期休暇は十分
POINT 0/33
 - B : 整理整頓等 5 S が徹底
POINT -50/-33
 - C : 自己能力に適した賃金
POINT 0/-33
 - D : はたらく環境はよいか
POINT 0/0
 - E : 作業環境の改善は十分
POINT -100/-33
 - F : 厚生施設の内容に満足
POINT -50/-66



- 職務遂行面**
- A : 仕事の進め方・質向上
POINT 100/33
 - B : 目標計画は遅れず達成
POINT 0/0
 - C : 業務は確実に処理する
POINT 50/33
 - D : 自分の勤務成績に満足
POINT -100/-66
 - E : 顧客の満足度を考える
POINT 100/66
 - F : 職場の就業規則は厳格
POINT -50/-100



- 人間関係面**
- A : 直接の上司は魅力ある
POINT 0/33
 - B : チームワークは良好か
POINT 0/0
 - C : 社員の定着性は良いか
POINT -50/0
 - D : 職場は明るく活気ある
POINT 0/0
 - E : 新卒者の採用は十分か
POINT -100/-33
 - F : 職場人員は十分である
POINT -100/-33
 - G : 上司の業務命令は的確
POINT 50/-33



- 組織構造面**
- A : 仕事の役割配分に満足
POINT 0/-66
 - B : 適材適所の配置である
POINT -100/0
 - C : 他部門の情報は十分か
POINT 50/33
 - D : 今の仕事に満足である
POINT -50/-66
 - E : 経営理念・目的は明確
POINT -50/-33

Q19 : はたらく環境はよいか

集計形態	回答人数	データ作成日
部署別	5人	2007/03/15

